

Statistische Berichte



Statistisches Amt des Saarlandes

6600 Saarbrücken 1, Hardenbergstraße 3, Postfach 409, Fernsprecher 0681/505-1

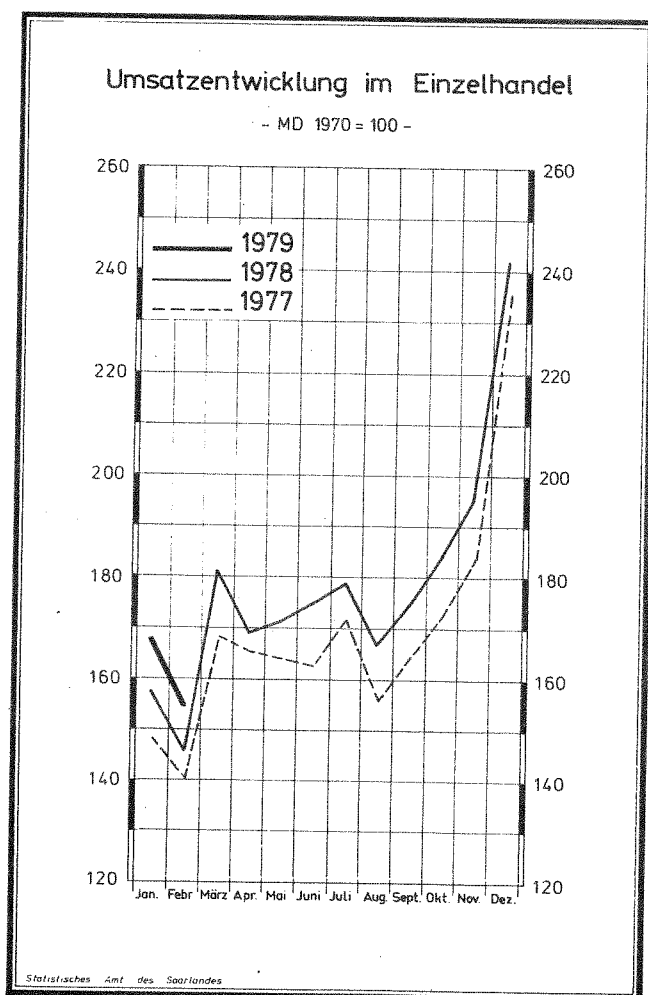
*) G 1 1 – m 2/79

Ausgegeben am 10. Juli 1979

Einzelhandel im Februar 1979

Vorbemerkungen:

Die laufende Statistik im Einzelhandel dient vor allem der kurzfristigen Ermittlung von Indikatoren über die saisonale und konjunkturelle Entwicklung im Bereich des Einzelhandels.



Rechtsgrundlage für die Einzelhandelsberichterstattung bildet das „Gesetz über die Statistik im Handel- und Gastgewerbe“ (Handelsstatistikgesetz – HdStatG) vom 10. 11. 1978, BGBl. I S. 1733.

Bei der Auswertung der Tabellen ist zu beachten, daß die Ergebnisse die Entwicklung von Wirtschaftsbereichen, nicht von bestimmten Unternehmen, darstellen. Den laufenden Veränderungen – wie Neugründungen, Löschungen, Bereichswechsel oder Änderung der Betriebsform – wird durch ständige Ergänzung und Anpassung des Berichtskreises Rechnung getragen.

Im Interesse einer möglichst genauen Darstellung werden die für den Berichtsmonat ausgewiesenen Daten anhand der verspätet eingehenden Firmenmeldungen am Jahresende nochmals korrigiert. Die Zahlen für den Vorjahresmonat stellen somit endgültige Ergebnisse dar.

Statistische Berichte mit *(Stern) vor der Nummerung enthalten Angaben, die alle Statistischen Landesämter für ihren Bereich unter gleicher Kennziffer veröffentlichen

25, 150, 300, 500 Nachdruck, auch auszugsweise, nur mit Quellenangabe gestattet.

1. UMSATZENTWICKLUNG IM EINZELHANDEL NACH WIRTSCHAFTSZWEIGEN
- Werte zu jeweiligen Preisen -

Nr. der Systematik	Wirtschaftszweig	Messzahlen				Veränderungen in %			
		1978		1979		Februar 1979		Jan./79	Jan./78
		Jan.	Febr.	Jan.	Febr.	gegenüber			
		1970 = 100				Jan. 78	Febr. 78	Jan./78	Jan./78
430	Einzelhandel mit Waren verschiedener Art darunter mit:	261,4	228,8	266,0	239,5	- 10,0	4,7	3,1	3,1
43000	Hauptrichtung Nahrungsmittel	194,9	147,1	186,6	149,6	- 19,9	1,7	- 1,7	- 1,7
43040	Hauptrichtung Nahrungsmittel	375,9	369,1	402,5	394,1	- 2,1	6,7	6,9	6,9
431	Einzelhandel mit Nahrungs- und Genussmitteln darunter mit:	119,1	118,8	122,2	117,1	- 4,2	- 1,4	0,6	0,6
43100	Nahrungs- und Genussmitteln (o. a. S.)	112,9	112,6	116,4	110,2	- 5,3	- 2,1	0,5	0,5
43160	Wein, Spirituosen	110,8	202,3	98,3	168,3	71,2	-16,8	-14,8	-14,8
43165	Bier, alkoholfreie Getränke	152,1	145,1	146,6	145,6	- 0,7	0,4	- 1,7	- 1,7
43190	Tabakwaren	150,7	146,6	150,9	147,2	- 2,5	0,4	0,3	0,3
432	Einzelhandel mit Textilwaren und Schuhen darunter mit:	147,6	101,8	150,7	109,2	- 27,5	7,3	4,2	4,2
43200	Textilwaren (o. a. S.)	129,3	86,6	124,1	94,0	- 24,2	8,6	1,0	1,0
43220	Oberbekleidung (o. a. S.)	178,2	113,1	184,9	123,9	- 31,9	11,3	6,7	6,7
43224	Herrn-, Knabenoberbekleidung	127,3	91,6	127,5	94,7	- 25,7	3,5	1,6	1,6
43227	Damen-, Mädchen-, Kinderoberbekleidung	172,7	122,8	160,5	141,1	- 12,1	14,8	2,0	2,0
43260	Heimtextilien	146,6	142,3	146,0	161,0	10,3	13,1	6,2	6,2
43280	Schuhen, Schuhwaren	118,2	90,1	129,5	81,0	- 37,5	-10,2	1,1	1,1
433	Einzelhandel mit Metallwaren, Hausrat, Wohnbedarf (a. n. g.) darunter mit:	150,3	146,6	166,3	164,2	- 1,3	12,0	11,3	11,3
43300	Metall- und Kunststoffwaren (o. a. S.)	146,9	129,0	204,8	180,1	- 12,0	39,6	39,5	39,5
43304	Öfen, Kühlschränke, Waschmaschinen	234,3	201,9	235,7	201,3	- 14,6	- 0,3	0,2	0,2
43360	Möbeln	141,8	147,1	148,6	159,1	7,0	8,2	6,5	6,5
434	Einzelhandel mit Elektro- und optischen Erzeugnissen, Uhren darunter mit:	159,4	132,5	150,6	140,8	- 6,5	6,2	- 0,2	- 0,2
43400	Elektrotechnische Erzeugnisse (a. n. g.)	185,4	155,1	163,8	160,8	- 1,8	3,7	- 4,7	- 4,7
43404	Rundfunk-, Fernseh-, Phonogeräte	166,5	138,6	160,5	135,1	- 15,8	- 2,5	- 3,1	- 3,1
43430	Foto- und Kinoapparate	182,7	146,9	180,6	170,7	- 5,5	16,1	6,5	6,5
43460	Uhren, Schmuckwaren	129,6	109,5	126,4	118,0	- 6,6	7,8	2,2	2,2
435	Einzelhandel mit Papierwaren und Druckerzeugnissen darunter mit:	161,7	140,4	170,5	144,2	- 15,4	2,8	4,2	4,2
43500	Papierwaren, Schul- und Büroartikel	162,4	137,3	173,9	147,3	- 15,3	7,3	7,2	7,2
43540	Büchern, Fachzeitschriften	161,7	146,9	173,9	154,9	- 10,9	5,4	6,5	6,5
436	Einzelhandel mit pharmazeutischen, kosmetischen Erzeugnissen darunter mit:	178,5	170,2	197,1	184,4	- 6,4	8,3	9,4	9,4
43600	Apotheken	195,8	190,0	216,9	203,6	- 6,1	7,2	9,0	9,0
43604	Drogerien	116,6	107,5	126,5	122,5	- 3,1	13,9	11,1	11,1
437	Einzelhandel mit Kohle und Mineralölprodukten darunter mit:	187,8	221,3	277,4	267,6	- 3,5	20,9	33,2	33,2
43700	Brennstoffen	178,0	213,1	257,3	253,9	- 1,3	19,1	30,7	30,7
43750	Tankstellen (in eigenem Namen)	301,3	315,3	507,3	424,8	- 16,3	34,7	31,2	31,2
438	Einzelhandel mit Fahrzeugen, Maschinen, Büroeinrichtungen darunter mit:	102,7	115,5	122,9	136,9	11,4	18,5	19,1	19,1
43800	Kraftwagen, Kraftfahrern	101,4	116,3	124,3	140,4	12,9	20,7	21,6	21,6
43804	Kraftfahrzeugteilen	83,3	90,3	100,1	94,9	- 5,2	5,1	12,3	12,3
43807	Fahrrädern, Mopeds	165,6	138,8	140,7	165,6	17,7	19,3	0,6	0,6
43830	Büromaschinen- und Möbeln	130,0	149,3	150,2	137,5	- 8,5	- 7,9	3,0	3,0
439	Einzelhandel mit Sonstigen Waren darunter mit:	129,1	135,1	141,8	152,5	7,5	12,9	11,4	11,4
43935	Tapeten, Fußbodenbeläge	140,5	134,8	134,1	135,4	1,0	0,5	- 2,1	- 2,1
43	Insgesamt	157,6	145,7	167,9	155,1	- 7,6	6,5	6,5	6,5

o. a. S. = ohne ausgeprägten Schwerpunkt,
a. n. g. = anderweitig nicht genannt.

2. ENTWICKLUNG VON UMSATZ UND BESCHÄFTIGUNG IM EINZELHANDEL NACH BETRIEBSFORMEN
 - Werte zu jeweiligen Preisen -

Nr. der Systematik	Betriebsform	Messzahlen				Veränderungen in %			
		1978		1979		Februar 1979		Jan./79	Jan./79
		Jan.	Febr.	Jan.	Febr.	gegenüber			
		1970 = 100				Jan. 79	Febr. 78	Jan./78	Jan./78
UMSATZ									
Warenhausunternehmen aus:									
43000	Waren in der Hauptrichtung Nichtnahrungsmittel	203,8	153,3	194,2	155,6	-19,9	1,5	- 2,1	- 2,1
	davon:								
	Nahrungs- und Genussmittel	189,7	169,7	180,2	151,7	-15,8	-10,6	- 7,7	- 7,7
	Bekleidung, Wäsche, Schuhe	214,3	142,2	205,1	154,3	-24,7	8,5	0,8	0,8
	Hausrat und Wohnbedarf	145,8	104,6	136,8	108,7	-20,6	3,9	- 1,9	- 1,9
	Sonstige Waren und übriger Umsatz	263,4	209,3	251,4	216,5	-13,9	3,4	- 1,0	- 1,0
Fach Einzelhandel mit 1-4 Verkaufsstellen									
43100	Nahrungs- und Genussmittel (o.a.S.)	151,1	140,8	163,7	153,6	- 6,2	9,1	8,7	8,7
43200	Textilwaren (o.a.S.)	86,5	84,5	88,9	85,3	- 4,0	0,9	1,9	1,9
Fach Einzelhandel mit 5 und mehr Verkaufsstellen									
43100	Nahrungs- und Genussmittel (o.a.S.)	131,5	88,1	126,2	95,5	-24,3	8,4	1,0	1,0
43200	Textilwaren (o.a.S.)	161,7	170,6	175,3	167,6	- 4,4	- 1,8	3,2	3,2
43	Insgesamt	157,6	145,7	167,9	155,1	- 7,6	6,5	6,5	6,5
BESCHÄFTIGUNG ¹⁾									
Warenhausunternehmen aus:									
43000	Waren in der Hauptrichtung Nichtnahrungsmittel	101,6	101,0	96,7	96,6	- 0,1	- 4,4	- 4,6	- 4,6
Fach Einzelhandel mit 1-4 Verkaufsstellen									
43100	Nahrungs- und Genussmittel (o.a.S.)	87,2	86,8	87,7	86,8	- 1,0	± 0,0	0,3	0,3
43200	Textilwaren (o.a.S.)	62,7	62,4	59,8	59,4	- 0,8	- 4,8	- 4,7	- 4,7
Fach Einzelhandel mit 5 und mehr Verkaufsstellen									
43100	Nahrungs- und Genussmittel (o.a.S.)	69,5	68,4	64,5	63,6	- 1,4	- 7,0	- 7,1	- 7,1
43200	Textilwaren (o.a.S.)	97,0	96,3	97,2	96,6	- 0,6	0,3	0,3	0,3
43	Vollbeschäftigte	89,9	89,5	89,6	88,9	- 0,8	- 0,7	- 0,5	- 0,5
43	Außerdem: Teilbeschäftigte	165,3	162,2	167,2	164,8	- 1,4	1,6	1,4	1,4
43	Insgesamt	101,1	100,2	101,1	100,1	- 1,0	- 0,1	± 0,0	± 0,0
3. UMSATZENTWICKLUNG IM EINZELHANDEL ZU PREISEN VON 1970 - nach Wirtschaftsgruppen -									
431	Einzelhandel mit Nahrungs- und Genussmitteln	119,0	118,8	121,5	117,1	- 3,6	- 1,4	- 0,2	- 0,2
432	Einzelhandel mit Textilwaren und Schuhen	97,8	66,9	95,9	69,2	-27,9	3,4	0,3	0,3
433	Einzelhandel mit Metallwaren, Hausrat, Wohnbedarf (a.n.g.)	105,0	101,4	112,8	110,8	- 1,8	9,2	8,3	8,3
434	Einzelhandel mit Elektro- und optischen Erzeugnissen, Uhren	121,9	100,5	111,9	104,4	- 6,7	3,9	- 2,7	- 2,7
435	Einzelhandel mit Papierwaren und Druckerzeugnissen	112,2	96,8	115,0	97,3	-15,4	0,5	1,6	1,6
436	Einzelhandel mit pharmazeutischen, kosmetischen Erzeugnissen	133,4	126,4	144,3	134,0	- 7,1	6,0	7,1	7,1
437	Einzelhandel mit Kohle und Mineralölprodukten	97,3	115,2	128,3	115,9	- 9,7	0,6	14,8	14,8
438	Einzelhandel mit Fahrzeugen, Maschinen, Büroeinrichtungen	72,9	81,7	84,4	93,9	11,2	14,9	15,4	15,4
439	Einzelhandel mit Sonstigen Waren	90,5	94,2	97,0	104,0	7,2	10,4	8,8	8,8
43	Insgesamt	109,9	101,0	114,1	104,7	- 8,5	3,6	3,7	3,7

¹⁾ Nur Vollbeschäftigte.
 o. a. S. = ohne ausgeprägten Schwerpunkt.
 a. n. g. = anderweitig nicht genannt.

4. Beschäftigtenentwicklung¹⁾ im Einzelhandel
- nach Wirtschaftsgruppen -

Nr. der Systematik	Wirtschaftsgruppe	Messzahlen				Veränderungen in %			
		1978		1979		Februar 1979		Jan. / Febr. /79	Jan. / Febr. /79
		Jan.	Febr.	Jan.	Febr.	gegenüber			
		1970 = 100				Jan. 79	Febr. 78	Jan. / Febr. /78	Jan. / Febr. /78
430	Einzelhandel mit Waren verschiedener Art	125,2	125,6	124,7	123,3	- 1,1	- 1,9	- 1,2	- 1,2
431	Einzelhandel mit Nahrungs- und Genussmitteln	74,5	74,1	72,1	71,8	- 0,4	- 3,1	- 3,1	- 3,1
432	Einzelhandel mit Textilwaren und Schuhen	80,4	79,2	79,0	77,8	- 1,6	- 1,9	- 1,8	- 1,8
433	Einzelhandel mit Metallwaren, Hausrat, Wohnbedarf (a.n.g.)	108,9	108,9	114,2	113,4	- 0,7	4,1	4,5	4,5
434	Einzelhandel mit Elektro- und optischen Erzeugnissen, Uhren	94,4	94,7	98,2	94,5	- 3,8	- 0,2	2,1	2,1
435	Einzelhandel mit Papierwaren und Druckerzeugnissen	89,0	87,0	84,4	86,6	2,6	- 0,5	- 2,8	- 2,8
436	Einzelhandel mit pharmazeutischen, kosmetischen Erzeugnissen	85,7	83,5	83,5	84,2	0,8	0,8	- 0,9	- 0,9
437	Einzelhandel mit Kohle und Mineralöl-erzeugnissen	82,0	83,3	83,1	84,6	1,8	1,5	1,0	1,0
438	Einzelhandel mit Fahrzeugen, Maschinen, Büroeinrichtungen	75,1	75,2	78,8	78,6	- 0,3	4,5	4,8	4,8
439	Einzelhandel mit Sonstigen Waren	110,2	108,7	109,5	108,4	- 1,0	- 0,3	- 0,4	- 0,4
43	Vollbeschäftigte insgesamt	89,9	89,5	89,6	88,9	- 0,8	- 0,7	- 0,5	- 0,5

1) Nur Vollbeschäftigte. a.n.g. = anderweitig nicht genannt.

5. Langfristige Umsatzentwicklung im Einzelhandel

Jahr .. Monat	Messzahlen: MD 1970 = 100													
	Einzelhandel insgesamt	Waren verschiedener Art	Nahrungs- und Genussmittel	Textilwaren, Schuhe	Metallwaren, Hausrat, Wohnbedarf (a.n.g.)	Elektro- und optische Erzeugnisse, Uhren	Papierwaren und Druckerzeugnisse	pharmazeutische und kosmetische Erzeugnisse	Kohle und Mineralöl-erzeugnisse	Fahrzeuge, Maschinen, Büroeinrichtungen	Sonstige Waren	darunter: Warenhaus-unternehmen		
Systematik-Nr.	43	430	431	432	433	434	435	436	437	438	439	-		
1971 MD	113,9	135,7	105,0	111,3	113,0	118,5	117,3	115,0	110,5	107,0	116,7	119,9		
1972 MD	125,7	175,2	107,5	119,1	127,5	129,4	125,9	125,2	113,7	109,9	132,7	147,5		
1973 MD	134,7	197,3	113,4	117,9	138,3	134,6	129,7	135,8	159,4	106,1	147,1	156,9		
1974 MD	142,7	220,2	118,2	125,2	148,9	148,2	140,9	147,2	181,0	88,1	155,9	165,2		
1975 MD	154,6	252,3	122,9	138,0	157,6	155,2	155,3	157,2	156,4	108,3	163,1	187,1		
1976 MD	162,0	263,0	126,8	142,0	160,9	158,8	161,5	168,2	182,5	117,5	177,1	190,5		
1977 MD	169,5	270,6	130,0	149,1	177,4	175,8	169,1	174,7	194,2	127,5	187,5	193,6		
1978 MD	178,7	284,1	129,5	159,1	194,8	187,1	176,0	188,3	213,8	143,6	201,9	195,7		
1979 MD														
1980 MD														
1981 MD														
						1978								
Jan.	157,6	261,4	119,1	147,6	150,3	159,4	161,7	178,5	187,8	102,7	129,1	203,8		
Febr.	145,7	228,8	118,8	101,8	146,6	132,5	140,4	170,2	221,3	115,5	135,1	153,3		
März	181,0	295,6	136,1	165,4	176,2	168,4	158,6	181,3	214,2	150,2	169,8	195,4		
April	169,4	263,1	126,2	147,7	173,2	163,3	150,8	182,0	202,7	152,9	197,9	178,4		
Mai	171,6	270,7	129,5	144,7	172,6	170,2	148,0	183,2	204,7	148,7	212,2	174,6		
Juni	175,2	266,2	132,7	138,4	191,3	161,2	147,3	187,1	215,4	175,5	205,5	173,2		
Juli	179,0	283,3	129,0	146,9	187,6	159,8	160,0	193,5	226,8	171,7	232,1	192,5		
August	167,0	271,3	125,2	133,4	188,0	155,3	180,7	184,3	173,1	131,1	236,0	179,1		
Sept.	174,7	268,9	126,3	158,1	200,5	165,5	223,9	185,1	204,0	139,4	236,5	174,1		
Okt.	184,7	277,0	130,8	185,7	213,2	172,2	195,9	188,8	214,3	156,7	233,7	191,4		
Nov.	194,8	309,8	131,5	194,1	238,9	225,4	189,4	198,4	236,6	137,9	225,7	220,7		
Dez.	242,1	418,0	150,2	242,9	295,8	410,8	256,9	227,0	265,6	140,6	208,9	321,8		
						1979								
Jan.	167,9	266,0	122,2	150,7	166,3	150,6	170,5	197,1	277,4	122,9	141,8	194,2		
Febr.	155,1	239,6	117,2	109,2	164,2	140,8	144,2	184,4	267,6	136,9	152,3	155,5		
März														
April														
Mai														
Juni														
Juli														
August														
Sept.														
Okt.														
Nov.														
Dez.														

Anmerkung zu den Tabellen 1 - 5: Bei den Zahlen für die letzten 12 Monate handelt es sich um vorläufige Ergebnisse. a.n.g. = anderweitig nicht genannt.